

CATÁLOGO DO ITEM IMPORTADO

Pleito de Inclusão de Ex-Tarifário

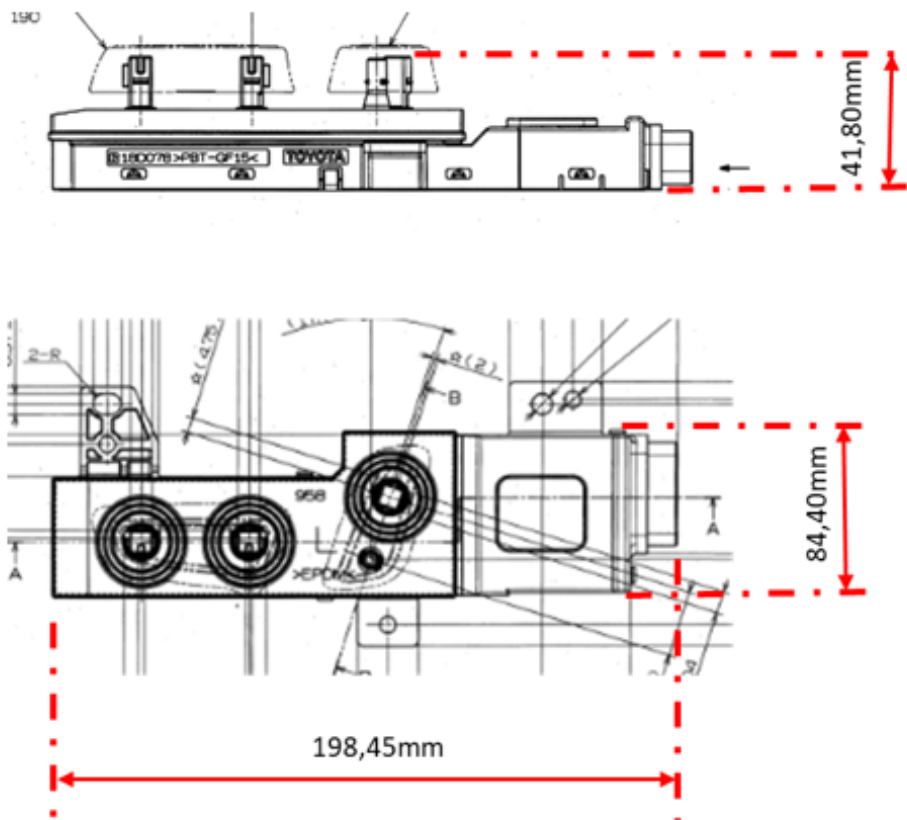
Número de Controle SDIC	NCM	Sugestão de descrição do ex-Tarifário
D232-20I	8536.50.90	Interruptor elétrico; contendo corpo de plástico injetado (PBT+GF), isolador e botão de comando injetados em poliamida (PA+GF), filme poliéster branco de cobertura em borracha (EPDM), contato elétrico fixo e móvel com tratamento superficial em cobre e prata (Ep-Cu/Ag3); com dimensões aproximadas de 198,45 x 84,4 x 41,8 mm, pontos de fixação com tolerância de $\pm 0,1$ mm para correta fixação na contra peça, tensão de trabalho de 10 a 16 V, corrente máxima de 28 A, carga de acionamento do botão de 5,4 a 10,2 N; para fabricação de banco automotivo; com função de comandar os movimentos do banco do motorista em 8 eixos diferentes; com aplicação em automóveis.

1. Especificações técnicas detalhadas da autopeça

(características quantitativas e qualitativas, por exemplo: dimensões, materiais de fabricação, especificações de trabalho/funcionamento [torque, potência, resistência, tensão, corrente, dureza, vazão, condutibilidade, temperatura etc.], características de hardware, software, características físicas, dentre outras inerentes a cada produto):

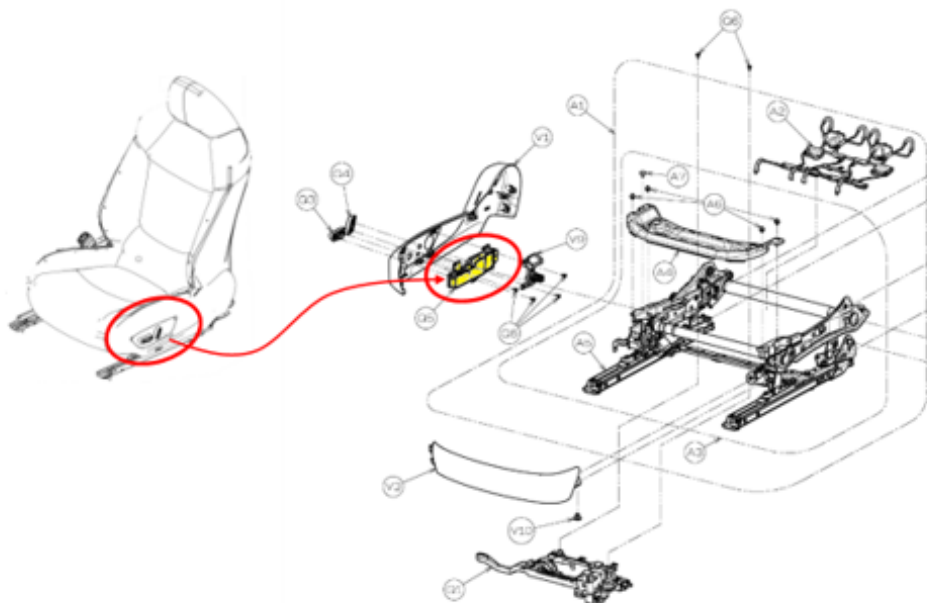
Dimensões aproximadas de 198,45 x 84,4 x 41,8 mm, pontos de fixação com tolerância de $\pm 0,1$ mm para correta fixação na contra peça, tensão de trabalho de 10 a 16 V, corrente máxima de 28 A, carga de acionamento do botão de 5,4 a 10,2 N

2. Imagens da autopeça importada e/ou desenho esquemático *(obrigatório conter as principais dimensões em milímetros):*



3. Aplicação do item importado *(em qual produto fabricado pela empresa pleiteante o item importado será incorporado).*

Aplicado em: banco automotivo



4. Função do item importado no produto fabricado pela empresa pleiteante do ex-tarifário:

Comandar os movimentos do banco do motorista em 8 eixos diferentes

Veículos(s): automóveis